

BALANÇO DA AVALIAÇÃO

CURSOS PROFISSIONAIS

1º PERÍODO

ANO LETIVO 2019/2020

A Coordenadora do Ensino Qualificante e Profissionalizante:

Aida Rodrigues

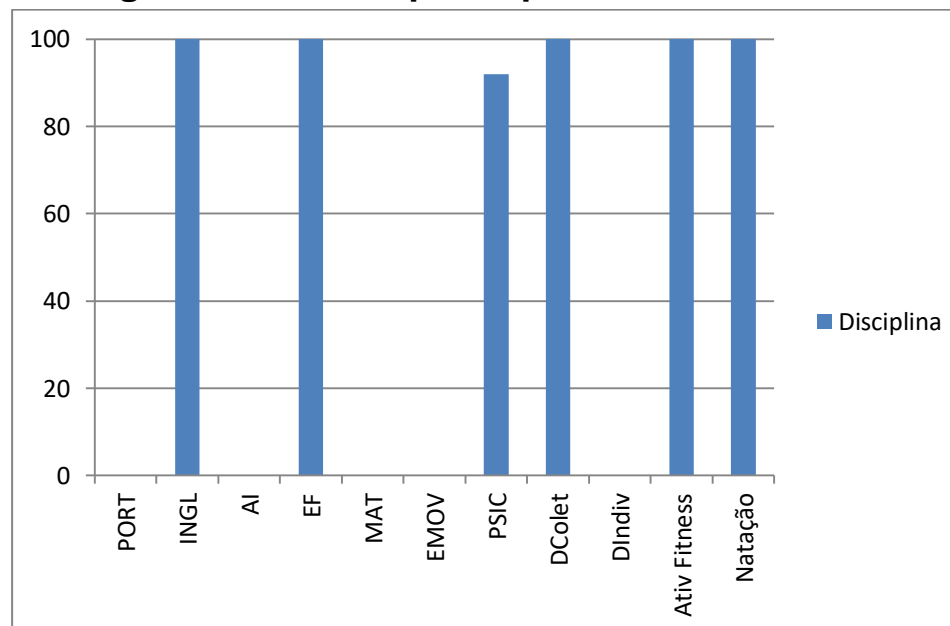
CURSO PROFISSIONAL DE TÉCNICO DE DESPORTO – 10^oC (1^oANO) – 13 ALUNOS

Número	DISCIPLINAS																							
	PORT		INGL		AI		EF		MAT		E. MOV		PSIC		D. Colet		D. Indiv		A. Fitn		Natação			
Módulos concluídos	0	%	1	%	0	%	1	%	0	%	0	%	1	%	1	%	1	%	0	%	1	%	1	%
Alunos que capitalizou o total de módulos	-	-	13	100	-	-	13	100	-	-	-	-	12	92	13	100	-	-	13	100	13	100	13	100

NOTA:

- Não há alunos com módulos em atraso.
- Em novembro foi transferido para a turma um aluno, o qual se encontra a realizar um Plano de Trabalho para recuperação de conteúdos, assiduidade e aprendizagens.
- A diferença verificada entre o nº de módulos concluídos pelo professor e o nº total de alunos que capitalizou o total de módulos deve-se ao facto do aluno transferido ter recuperações a realizar durante o mês de janeiro.
- Foram propostos, para integrar o Quadro de Honra neste período, **três alunos**.

Percentagem de Alunos que Capitalizou o Total de Módulos



1 – SUCESSO ESCOLAR

CURSO PROFISSIONAL	SUCESSO					
	Alunos s/ módulos em atraso			%		
	1ºP	2ºP	3ºP	1ºP	2ºP	3ºP
Técnico de Desporto (1ºAno)	13			100		

META do PE:

Assegurar uma taxa de sucesso não inferior a 90% dos alunos a frequentarem o curso.

(alunos sem módulos em atraso)

Este curso **alcançou** a meta do Projeto Educativo.

2 - QUALIDADE DO SUCESSO:

CURSO PROFISSIONAL	QUALIDADE DO SUCESSO					
	Alunos s/ módulos em atraso e média $\geq 13,5V$			%		
	1ºP	2ºP	3ºP	1ºP	2ºP	3ºP
Técnico de Desporto (1ºAno)	13			100		

META do PE:

Assegurar uma taxa de qualidade de sucesso de 50% (alunos sem módulos em atraso e média igual ou superior a 13,5 valores)

A meta do Projeto Educativo **foi alcançada**.

3 - EXCELÊNCIA:

CURSO PROFISSIONAL	EXCELÊNCIA	
	Alunos com classif. $\geq 15V + \geq 17,5V$	%
Técnico de Desporto (1ºAno)	0	0

META do PE:

Assegurar uma excelência de 5% (alunos sem módulos em atraso e com média igual ou superior a 15 valores nas componentes sociocultural e científica e com média igual ou superior a 17,5 valores na componente técnica)

A meta do Projeto Educativo **não foi alcançada**.

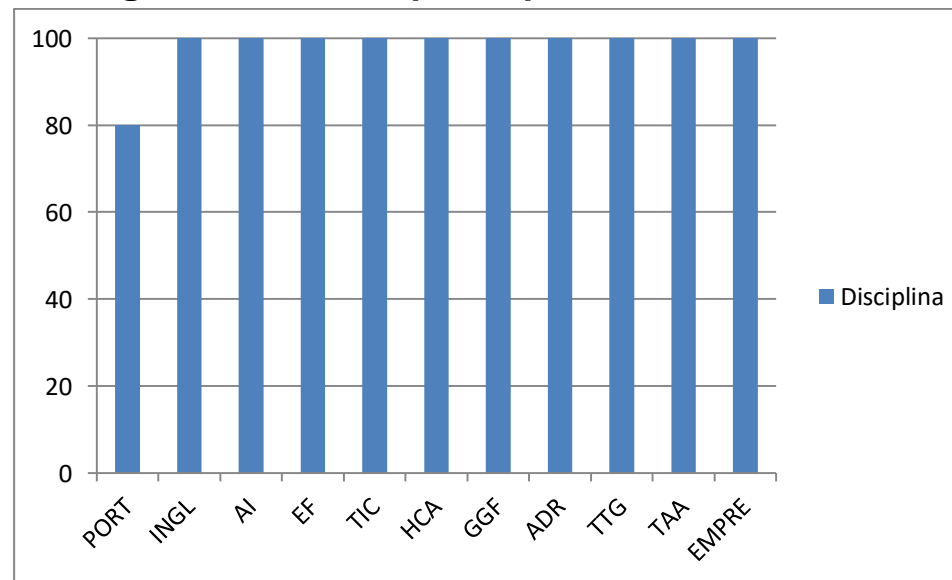
CURSO PROFISSIONAL DE TURISMO AMBIENTAL E RURAL – 12ºB (3ºANO) – 5 ALUNOS

Número	DISCIPLINAS																					
	PORT		INGL		AI		EF		TIC		HCA		GGF		ADR		TTG		TAA		EMPRE	
Módulos concluídos	7	%	6	%	5	%	12	%	1	%	9	%	6	%	7	%	10	%	6	%	2	%
Alunos que capitalizou o total de módulos	4	80	5	100	5	100	5	100	5	100	5	100	5	100	5	100	5	100	5	100	5	100

NOTA:

- Não há alunos com módulos em atraso.
- A diferença verificada entre o nº de módulos concluídos pelo professor e o nº total de alunos que capitalizou o total de módulos deve-se ao facto de um aluno ter recuperações a realizar durante o mês de janeiro.
- Foi proposta, para integrar o Quadro de Honra neste período, **uma aluna**.

Percentagem de Alunos que Capitalizou o Total de Módulos



1 – SUCESSO ESCOLAR

CURSO PROFISSIONAL	SUCESSO					
	Alunos s/ módulos em atraso			%		
	1ºP	2ºP	3ºP	1ºP	2ºP	3ºP
Turismo Ambiental e Rural (3ºAno)	5	100				

META do PE:

Assegurar uma taxa de sucesso não inferior a 90% dos alunos a frequentarem o curso.

(alunos sem módulos em atraso)

Este curso **alcançou** a meta do Projeto Educativo.

2 - QUALIDADE DO SUCESSO:

CURSO PROFISSIONAL	QUALIDADE DO SUCESSO					
	Alunos s/ módulos em atraso e média $\geq 13,5V$			%		
	1ºP	2ºP	3ºP	1ºP	2ºP	3ºP
Turismo Ambiental e Rural (3ºAno)	4			80		

META do PE:

Assegurar uma taxa de qualidade de sucesso de 50% (alunos sem módulos em atraso e média final igual ou superior a 13,5 valores)

A meta do Projeto Educativo **foi** alcançada.

3 - EXCELÊNCIA:

CURSO PROFISSIONAL	EXCELÊNCIA	
	Alunos com classif. $\geq 15V + \geq 17,5V$	%
Turismo Ambiental e Rural (3ºAno)	1	20

META do PE:

Assegurar uma excelência de 5% (alunos sem módulos em atraso e com média igual ou superior a 15 valores nas componentes sociocultural e científica e com média igual ou superior a 17,5 valores na componente técnica)

A meta do Projeto Educativo **foi** alcançada.

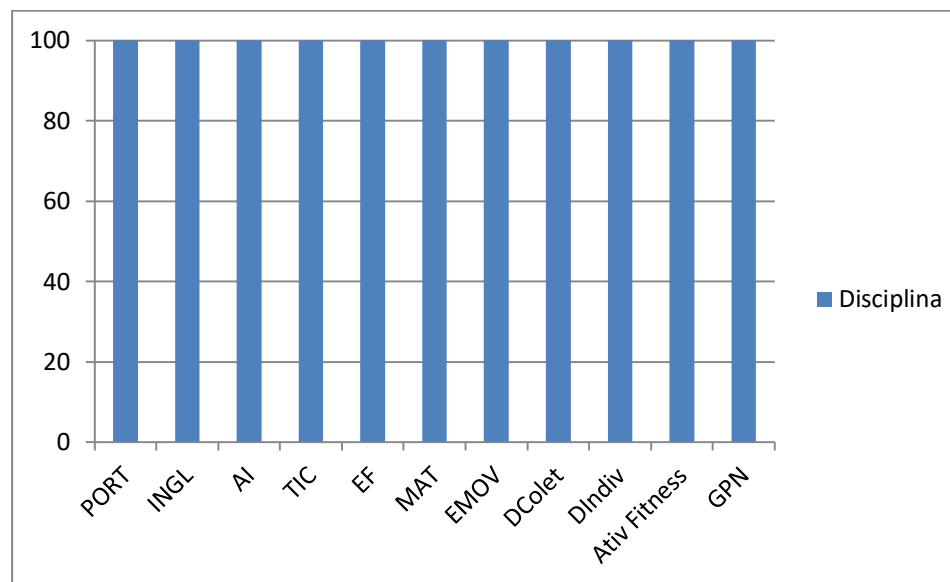
CURSO PROFISSIONAL DE TÉCNICO DE DESPORTO – 12ºB (3ºANO) – 8 ALUNOS

Número	DISCIPLINAS																					
	PORT		INGL		AI		TIC		EF		MAT		E. MOV		D. Colet		D. Indiv		A. Fitn		GPN	
Módulos Concluídos	7	%	6	%	5	%	1	%	12	%	5	%	5	%	7	%	8	%	5	%	3	%
Alunos que Capitalizou o Total de Módulos	8	100	8	100	8	100	8	100	8	100	8	100	8	100	8	100	8	100	8	100	8	100

NOTA:

- Há um aluno que se encontra apenas a frequentar a turma para realizar dois módulos em atraso e a PAP.
- Foram propostos, para integrar o Quadro de Honra neste período, **quatro alunos**.

Percentagem de Alunos que Capitalizou o Total de Módulos



1 – SUCESSO ESCOLAR

CURSO PROFISSIONAL	SUCESSO					
	Alunos s/ módulos em atraso			%		
	1ºP	2ºP	3ºP	1ºP	2ºP	3ºP
Técnico de Desporto (3ºAno)	8			100		

META do PE:

Assegurar uma taxa de sucesso não inferior a 90% dos alunos a frequentarem o curso.

(alunos sem módulos em atraso)

Este curso **alcançou** a meta do Projeto Educativo.

2 - QUALIDADE DO SUCESSO:

CURSO PROFISSIONAL	QUALIDADE DO SUCESSO					
	Alunos s/ módulos em atraso e média $\geq 13,5V$			%		
	1ºP	2ºP	3ºP	1ºP	2ºP	3ºP
Técnico de Desporto (3ºAno)	8			100		

META do PE:

Assegurar uma taxa de qualidade de sucesso de 50% (alunos sem módulos em atraso e média final igual ou superior a 13,5 valores).

A meta do Projeto Educativo **foi alcançada**.

3 - EXCELÊNCIA:

CURSO PROFISSIONAL	EXCELÊNCIA	
	Alunos com classif. $\geq 15V + \geq 17,5V$	%
Técnico de Desporto (3ºAno)	1	12.5

META do PE:

Assegurar uma excelência de 5% (alunos sem módulos em atraso e com média igual ou superior a 15 valores nas componentes sociocultural e científica e com média igual ou superior a 17,5 valores na componente técnica).

A meta do Projeto Educativo **foi alcançada**.